



Volpertshäuser Straße 8, 35578 Wetzlar



Kaltmiete
1.666,00 €



Etage
1



Gesamtfläche
150 m²

OBJEKTDATEN

Immobilienart: Gewerbe zur Miete

Immobilientyp: Büro

Kaution: 4.200,00 €

Kaltmiete: 1.666,00 €

Nebenkosten: 350,00 €

Warmmiete: 2.016,00 €

Befeuerungsart: Gas

Bezugsfrei ab: 01.12.2022

Gesamtfläche : 150,00 m²

Stellplätze: 2

Boden : Fliesen

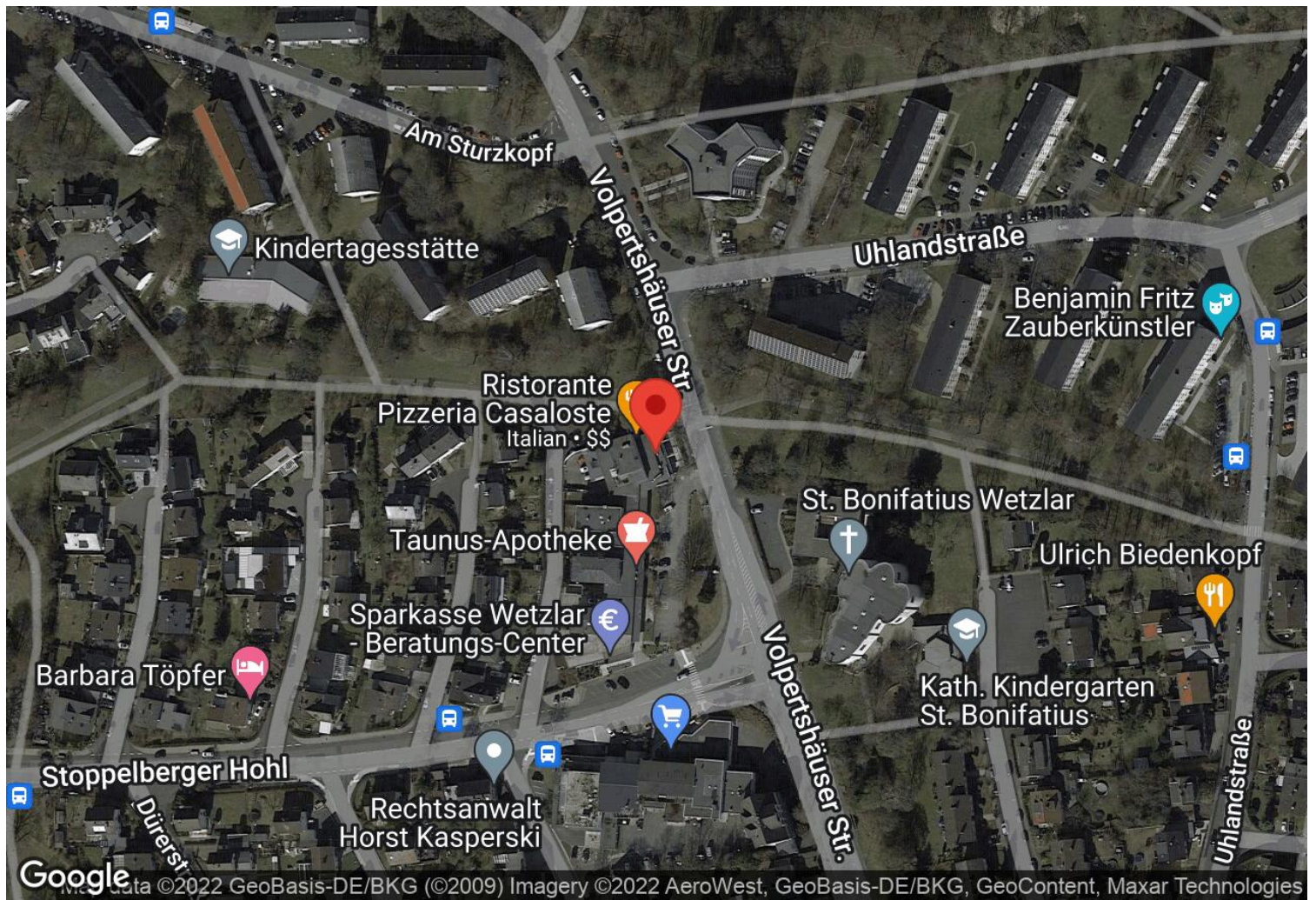
OBJEKTBSCHREIBUNG

Die Gewerbeinheit ist ideal für Ihr neues Büro oder Ihre neue Praxis. Sie verfügt über eine großzügige Fläche, die flexibel in mehrere Bereiche eingeteilt werden kann. Im hinteren Bereich befindet sich eine Toilette und ein Raum mit einer Dusche.

Zudem verfügt die Einheit über einen eigenen Abstellraum. Alle Räume sind barrierefrei zugänglich.

OBJEKTDDETAILS

- großzügige Fensterfront (ideal zur Produkt und Firmenpräsentation)
- Mit leichten Ständerwänden abgetrennte Räume
- Klimaanlage
- Alarmanlage
- vollständig geflieste Toilette mit WC und Waschbecken
- Dusche
- Lagerraum
- Küche



Volpertshäuser Straße 8, 35578 Wetzlar

Die Einheit befindet sich in idealer Lage in der Nähe des Wetzlarer Krankenhauses. Sie ist sehr gut zu Fuß, mit dem Bus und per Auto zu erreichen.

Direkt vor der Tür befindet sich ein großer Parkplatz.

SONSTIGES

#Error

#Error

Platz für Ihre Notizen:

.....

.....

.....

.....

.....

.....

.....

BILDERGALERIE



Aussen 2



Aussen 3



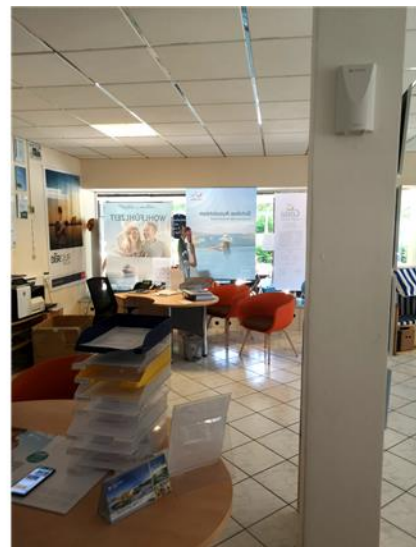
Aussen 4



Aussen 5



Eingangsbereich 1

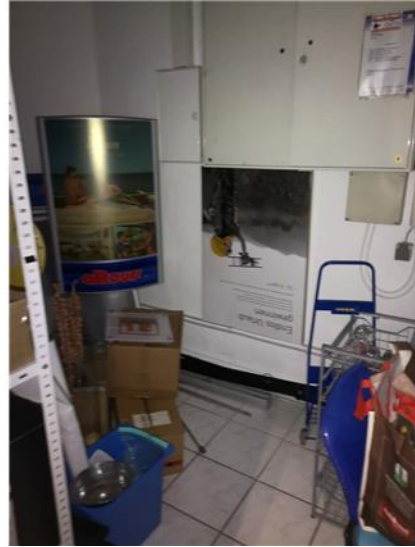


Eingangsbereich 2

BILDERGALERIE



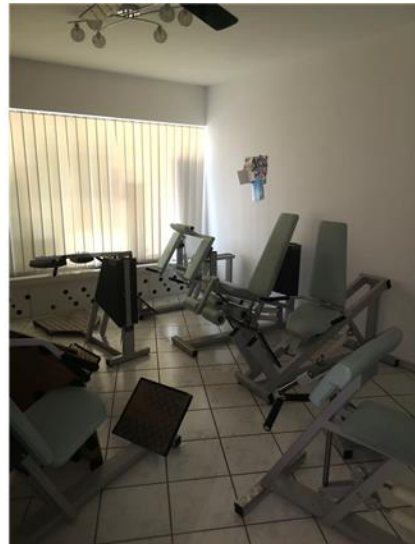
Kueche



Lager



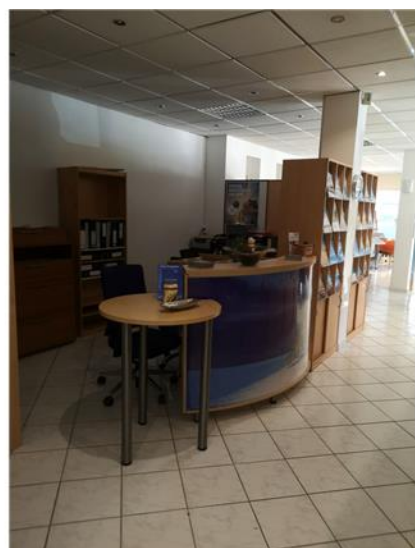
Raum 1



Raum 2



Raum 3



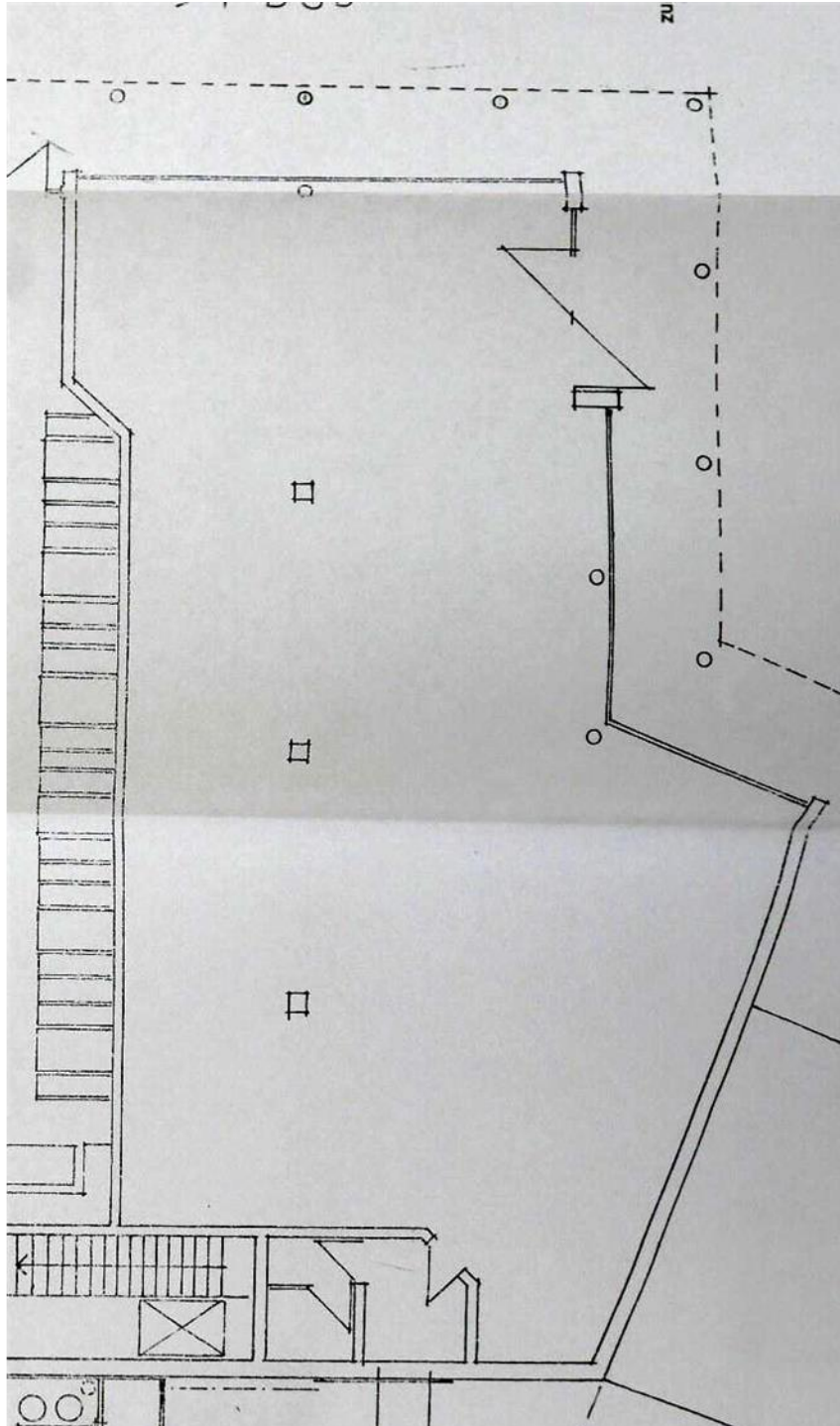
Raum 4

BILDERGALERIE



WC mit Waschbecken

Grundriss



IHR ANSPRECHPARTNER



Herr Tim Grebe

Berliner Allee 52

15806 Zossen

Mobil: +49 172 287 1060

t.grebe@grebe-consult.com

Webseite: <https://www.grebe.immobilien>



KONTAKT

GREBE CONSULT Immobilien

Berliner Allee 52

15806 Zossen

Deutschland

Telefon: 0049 33702 96030

www.grebe.immobilien

Vertretungsberechtigter: Tim Grebe

Aufsichtsbehörde: Gewerbeamt Zossen, Marktplatz 20, 15806 Zossen

Handelsregister: HRA 5920 P in Potsdam

Für die Redaktion von Focus zählt GREBE CONSULT Immobilien zu Deutschlands besten Immobilien-Maklern.

Quelle: Focus Maklerliste 2012 - 2017